

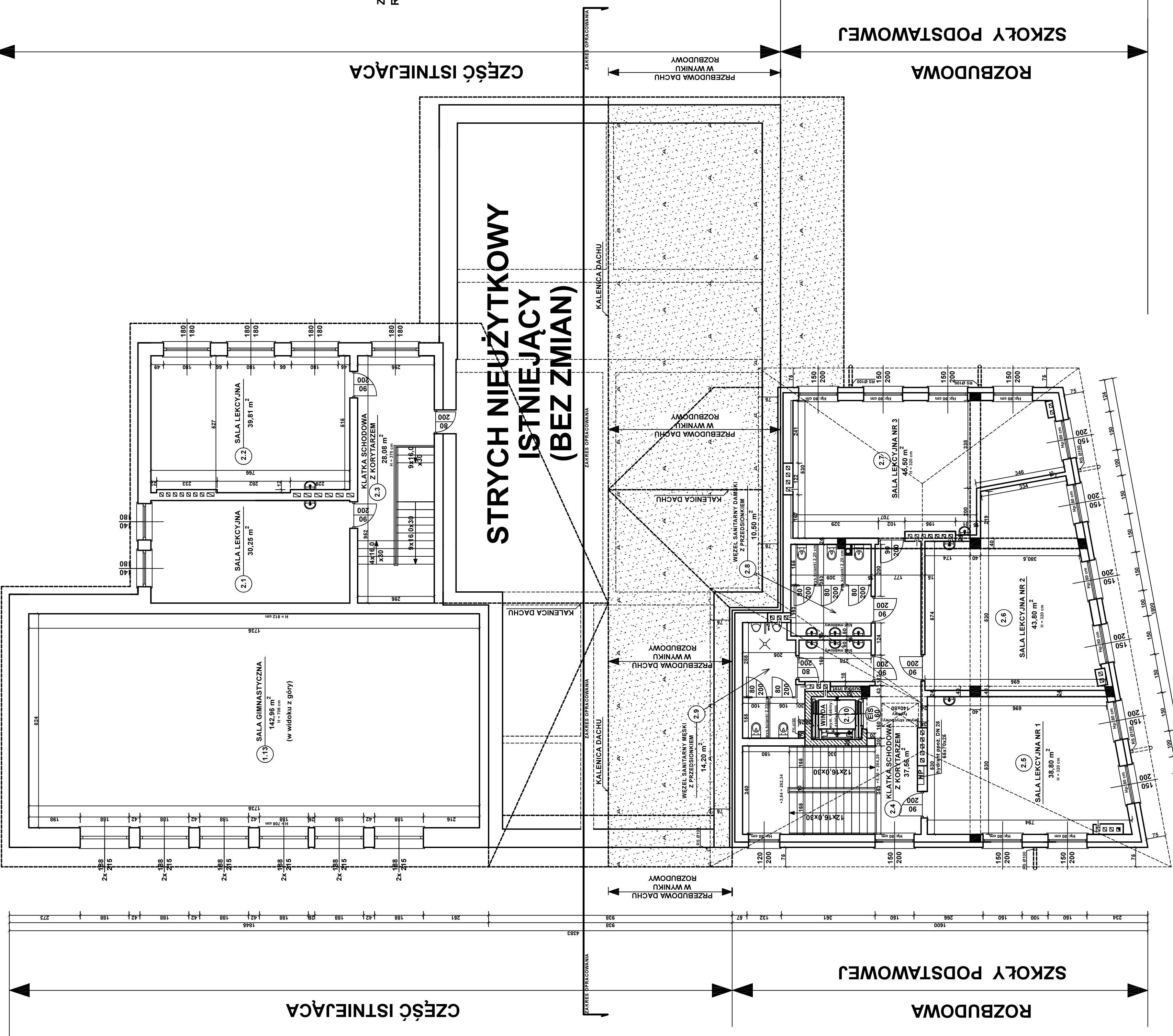
RZUT I PIĘTRA

SKALA 1:100

CZĘŚĆ ISTNIEJĄCA

ZESTAWIENIE POWIERZCHNI UŻYTKOWEJ  
RZUT I PIĘTRA (STAN PRZEDROZBUDOWA):

LP	POMIESZCZENIE	POWIERZCHNIA UŻYTKOWA [m <sup>2</sup> ]
2.1	SALA LEKCYJNA	30,26
2.2	SALA LEKCYJNA	39,81
2.3	KŁATKA SCHODOWA Z KORTYZEM	26,08
RAZEM:		96,14



ZESTAWIENIE POWIERZCHNI UŻYTKOWEJ  
RZUT I PIĘTRA (STAN PO ROZBUDOWIE):

LP	POMIESZCZENIE	POWIERZCHNIA UŻYTKOWA [m <sup>2</sup> ]
2.1	SALA LEKCYJNA	30,26
2.2	SALA LEKCYJNA	39,81
2.3	KŁATKA SCHODOWA Z KORTYZEM	26,08
2.4	KŁATKA SCHODOWA Z KORTYZEM	37,66
2.5	SALA LEKCYJNA NR 1	38,80
2.6	SALA LEKCYJNA NR 2	43,80
2.7	SALA LEKCYJNA NR 3	46,50
2.8	WIEŻEL SANITARNY DAMEK	10,50
2.9	WIEŻEL SANITARNY MĘSKI	14,20
2.10	WINDA	1,50
RAZEM:		290,00

PRACOWNIA PROJEKTOWA  
I KOMPLEXOWA USŁUGA  
REALIZACJI INWESTYCJI BUDOWLANYCH  
"ARTEON" BRZESKO

PROJEKT ARCHITEKTONICZNO-BUDOWLANY  
ROZBUDOWA I PRZEBUDOWA BUDYNKU  
PUBLICZNEJ SZKOŁY PODSTAWOWEJ  
ZŁOŻALOWANE NA SZKOLACH NR 23, 23A  
I CZĘŚĆ SZKOLY 1888 POLKOŹNYCH  
W WĄSKIM, POWIAT BRZESKI  
GMINA GNOJNIK, POWIAT BRZESKI

TYTUŁ: RZUT I PIĘTRA

KLASZCZEL:

ADRES:  
GNOJNIK 353 32-364 GNOJNIK  
GMINA GNOJNIK, POWIAT BRZESKI

PRACOWNIA PROJEKTOWA  
I KOMPLEXOWA USŁUGA  
REALIZACJI INWESTYCJI BUDOWLANYCH  
"ARTEON" BRZESKO

OPRACOWAŁ: mgr inż. Tomasz Pawlikowski  
NR UPK: MAP013P00009:MAP013P00009:09

PROJEKTANT: mgr inż. arch. Alfred Budzisz  
NR UPK: WPK013P00009:WPK013P00009:09

SPRACOWAŁ: mgr inż. arch. Wiesław Michalak  
NR UPK: WPK013P00009:WPK013P00009:09

OWAŁ:

PRACOWNIA PROJEKTOWA  
I KOMPLEXOWA USŁUGA  
REALIZACJI INWESTYCJI BUDOWLANYCH  
"ARTEON" BRZESKO

WYKONAŁ: BUDOWLANA

DATA: 06.2024

SKALA: 1:100

NR RZUTU: 3

UWAGA: ZL III - SZKOŁA PODSTAWOWA

SZKOŁY PODSTAWOWEJ

ROZBUDOWA

LEGENDA:

- SZKOLY DO WYBUDOWANIA, WYKUCIA OTWORÓW
- OTWORY DO ZAMUROWANIA
- ZAKRES PRZEBUDOWY ISTNIEJĄCEGO DACHU